

千葉市障害者福祉センター 利用情報ガイド

発行：千葉市障害者福祉センター

〒260-0844 千葉市中央区千葉寺町1208-2

電話：043-209-8779 F A X：043-209-8782

<http://www.shafuku-chiba.jp/shogaifukushi.html>

千葉市障害者福祉センターは障害のある方に対し、生活や健康面での相談や専門スタッフによる機能訓練、各種事業を開催し、日常生活支援や社会参加の促進を行っています。

- 各種相談 ○機能訓練 ○福祉講座
- レクリエーション事業
- 社会適応訓練 ○住宅改造相談
- 福祉機器展示コーナー ○施設貸出

6月の予定

1	月	休館日
2	火	
3	水	医療相談(午前のみ)
4	木	
5	金	
6	土	
7	日	
8	月	休館日
9	火	
10	水	視覚相談
11	木	
12	金	
13	土	
14	日	
15	月	休館日
16	火	
17	水	医療相談
18	木	
19	金	
20	土	
21	日	
22	月	休館日
23	火	
24	水	視覚相談
25	木	
26	金	
27	土	
28	日	
29	月	休館日
30	火	
31		

利用再開のお知らせ

コロナウイルス感染拡大防止の為に休館しておりましたが、下記のとおり利用を再開いたしました。

多目的ホール	6月 2日より貸し出し再開
屋外運動広場・会議室	5月27日より貸し出し再開
水浴訓練室（団体貸し出し）	6月 5日より貸し出し再開
水浴訓練室（個人貸し出し）	6月20日より貸し出し再開
サウンドテーブルテニス室	当面休館
障害者福祉講座	開講に向けて調整中
機能訓練	再開に向けて調整中

来館の際はマスク着用ください。

当センター来所前に体温の測定をお願いします また来館時に改めて体温の測定を行います 37.5℃以上の方はご利用をご遠慮いただきます

使用前、使用后には必ず手洗いを実施していただきます

施設貸し出しについて当センターの備品貸出は実施致しません。

各団体、各人でご用意ください

(※卓球台・各種ネット、支柱等、椅子利用可)

利用に際し、利用人数並びに使用コート数(卓球台含む)に制限を設けます。

施設貸出時間

皆様が活動後に消毒作業を実施する都合により貸出終了時間の30分前に退出をお願いします

午前 終了時間 12:00 → 11:30 退出

午後 終了時間 17:00 → 16:30 退出

夜間 終了時間 21:00 → 20:30 退出



※医療相談・視覚相談要予約

※月曜・祝日休館

音楽療法のお知らせ

市政だより6月号掲載の内容に変更があります。

☆コロナ感染予防の為、歌唱を伴う内容は含まれません。また、利用前の手洗い、手指の消毒、マスクの着用、検温、他の方と十分な距離をとる等、感染予防にご協力ください。

<日時> 令和2年6月28日（日）午後1時30分～

<場所> 障害者福祉センター多目的ホール

<講師> 榮 あや 先生 三瓶 あずさ 先生

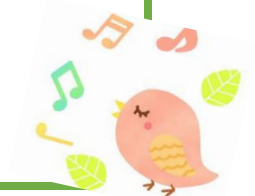
<対象> 市内在住・在勤で身体障害者手帳、療育手帳、精神障害者保健福祉手帳をお持ちの18歳以上の方及びその付き添い者 30名

<申込> 障害者福祉センター申込窓口、電話、Eメール

下記の項目を記入してお申し込みください

①（事業名）「音楽療法」②氏名③年齢④住所⑤電話・FAX番号

⑥障害区分⑦介助者を含む参加人数



ラテアート体験のお知らせ

市政だより6月号掲載の内容に変更があります。

☆コロナ感染予防の為、利用前の手洗い、手指の消毒、マスクの着用、検温、他の方と十分な距離をとる等、感染予防にご協力ください。

<日時> 令和2年7月10日（金）午後1時30分～

<場所> 障害者福祉センター 作業訓練室

<対象> 市内在住・在勤で身体障害者手帳をお持ちの18歳以上の方

<定員> 5名 応募多数の場合抽選

<参加費> 500円

<申込> 往復はがき、センター窓口の申込用紙と返信用はがき、Eメール

下記の項目を記入してお申し込みください

①（事業名）「ラテアート体験」②氏名③年齢④住所⑤電話・FAX番号

⑥障害区分

締切 6月19日（金）必着



お願い

日中連絡が取れる電話・FAX番号をお知らせ下さい!!

昨今の新型コロナウイルスの流行、また荒天や災害により、

当センターの主催事業が急遽延期、中止となる場合がございます。

その際、こちらから急遽ご連絡差し上げるため、当センター主催事業をご利用の方は必ず日中連絡が取れる電話・FAX番号をお知らせ下さい。

迷惑電話防止機能をお使いの方は、当センターの電話番号を受信可能に設定頂けますよう、よろしくお願い致します。

