

平成23年度
事業計画書及び資金収支予算書

社会福祉法人
千葉市社会福祉事業団

目 次

頁

平成23年度社会福祉法人千葉市社会福祉事業団事業計画書

| | |
|--|----|
| 基本方針 | 3 |
| 事業計画 | |
| 1 事業団事務局 | 3 |
| 2 千葉市桜木園 | 4 |
| 3 千葉市和陽園 | 4 |
| 4 千葉市療育センター | 5 |
| 5 千葉市障害者福祉センター | 8 |
| 6 千葉市中央・花見川・稲毛・若葉・緑・美浜いきいきプラザ、 大宮・花見川・あやめ台・都賀・越智・蘇我・さつきが丘・真砂・ 土気いきいきセンター・おゆみ野ふれあい館 | 9 |
| 7 千葉市ことぶき大学校 | 10 |
| 付属資料 | 11 |

平成23年度社会福祉法人千葉市社会福祉事業団資金収支予算書

| | |
|---------------------------|----|
| 1 総括表 | 14 |
| 2 一般会計予算 | |
| (1) 資金収支予算 | 15 |
| (2) 資金収支予算経理区分内訳 | |
| 事業団事務局経理区分 | 17 |
| 重症心身障害児施設千葉市桜木園経理区分 | 17 |
| 養護老人ホーム千葉市和陽園経理区分 | 17 |
| 特別養護老人ホーム千葉市和陽園経理区分 | 17 |
| 訪問介護等事業所千葉市和陽園経理区分 | 17 |
| 居宅介護支援事業所千葉市和陽園経理区分 | 17 |
| 千葉市療育センター療育相談所 | 18 |
| 千葉市療育センターすぎのこルーム経理区分 | 18 |
| 千葉市療育センターやまびこルーム経理区分 | 18 |
| 千葉市大宮学園ひまわりルーム経理区分 | 18 |
| 千葉市大宮学園たけのこルーム経理区分 | 18 |
| 千葉市療育センターふれあいの家経理区分 | 18 |
| 千葉市発達障害者支援センター経理区分 | 19 |
| 千葉市障害者福祉センター経理区分 | 19 |
| 老人福祉センター千葉市中央いきいきプラザ経理区分 | 19 |
| 老人福祉センター千葉市花見川いきいきプラザ経理区分 | 19 |

| | |
|-------------------------------|----|
| 老人福祉センター千葉市稲毛いきいきプラザ経理区分 | 19 |
| 老人福祉センター千葉市若葉いきいきプラザ経理区分 | 19 |
| 老人福祉センター千葉市緑いきいきプラザ経理区分 | 20 |
| 老人福祉センター千葉市美浜いきいきプラザ経理区分 | 20 |
| 老人デイサービスセンター千葉市中央いきいきプラザ経理区分 | 20 |
| 老人デイサービスセンター千葉市花見川いきいきプラザ経理区分 | 20 |
| 老人デイサービスセンター千葉市美浜いきいきプラザ経理区分 | 20 |
| 千葉市ことぶき大学校経理区分 | 20 |
| 千葉市大宮いきいきセンター経理区分 | 21 |
| 千葉市花見川いきいきセンター経理区分 | 21 |
| 千葉市あやめ台いきいきセンター経理区分 | 21 |
| 千葉市都賀いきいきセンター経理区分 | 21 |
| 千葉市越智いきいきセンター経理区分 | 21 |
| 千葉市蘇我いきいきセンター経理区分 | 21 |
| 千葉市さつきが丘いきいきセンター経理区分 | 22 |
| 千葉市真砂いきいきセンター経理区分 | 22 |
| 千葉市土気いきいきセンター経理区分 | 22 |
| おゆみ野ふれあい館経理区分 | 22 |
| 千葉市ハーモニープラザ管理経理区分 | 22 |

3 特別会計予算

| | |
|------------------------------|----|
| (1) 資金収支予算(就労支援事業特別会計) | 23 |
| (2) 資金収支予算経理区分内訳(就労支援事業特別会計) | |
| 千葉市療養センターいずみの家経理区分 | 25 |
| 千葉市亥鼻福祉作業所経理区分 | 25 |
| 千葉市鎌取福祉作業所経理区分 | 25 |
| (3) 就労支援事業支出予算明細表 | 26 |

平成23年度事業計画

<基本方針>

千葉市社会福祉事業団は、千葉市における第二期指定管理期間の指定管理者として、選定されました。

指定管理期間は、和陽園を除いて平成23年度から平成27年度の5年間（和陽園は平成23年度から平成25年度の3年間）となります。

当事業団では、平成18年度から平成22年度まで実施した「経営改善計画」の見直しを行い、新たに第二期指定管理期間に合わせた「経営改善計画」を策定しました。この計画の下、指定管理提案内容の着実な実施と、より一層のサービス向上、効率的で健全な団体運営に努めていきます。

<事業計画>

1 事業団事務局

- 「ご利用者様らしさの発揮」を支援することを目標に、非常勤職員を含む全事業団職員が一丸となって取り組めるよう、活気とやる気の向上を図ります。
- 事業団の財産である「専門性の高い職員」を育て、最大限に活用するための仕組みを作ります。
- 「指定管理提案書」に記載した事項について、着実に実施し進捗を管理するとともに、更なる改善を模索し続けます。
- 「経営改善計画」の進捗を管理し、必要に応じて見直しを実施します。
- 5年後の「第三期指定管理者選定」を睨み、今回の反省を踏まえ、新たなプロジェクトを開始します。
- 指定管理者制度下でも最大の課題である人件費について、総人件費削減目標の明確化及び達成のための新たな給与制度構築に着手します。
- 和陽園については、「3年後民営化」との市の方針から、非公募により3年間の指定管理期間を当事業団が担うこととなりました。今後、事業団として和陽園の建設・運営に対し、どのような選択肢があるのかを検証します。
- 「東北関東大震災」という未曾有の災害の経験を無駄にせず、より迅速かつ確実な危機管理に努めるとともに、地域福祉の核となる施設として、地域貢献を模索します。

2 桜木園

- 重度の肢体不自由と重度の知的障害が重複する児（者）に対し、治療と日常生活の指導・訓練を行います。
- 年間療育計画（個別支援計画）を策定し、入所児（者）個々に合わせた療育訓練等を実施します。
- 家庭の事情等により一時的に介護が困難な在宅の障害児（者）が入所して療育する「短期入所事業」及び「千葉県地域生活支援事業（日中一時支援事業（日中預かり型）」）を実施し、在宅障害児（者）の福祉の向上及び家庭を援護します。
- 地域の障害児（者）福祉の中核的役割を果たすため、「千葉県障害児等療育支援事業」を実施し、在宅障害児（者）及び家族のほか、他の福祉施設職員等も含めた指導・助言等を行うとともに、ボランティアを積極的に受け入れ、施設機能を一層地域に還元します。
- 在宅の障害児（者）に対して「重症心身障害児（者）通園事業（A型 15人/日）」を実施し、運動機能等の低下を防止するとともにその発達を促し、併せて保護者等に家庭における療育技術の取得を支援します。
- 在宅重症児の外来診療を実施し、在宅支援機能を強化します。

3 和陽園

(1) 養護老人ホーム

- 環境上の理由及び経済的理由により、居宅において養護を受けることが困難な65歳以上の方に対し、喜びやいきがいを感しながら自分らしく安心して可能な限り自立した生活が送れるように施設サービス計画に基づき、日常生活の援助や健康管理を行います。
- 集団生活の中で、ご入所者様が主体的で社会性のある生活が送れるように配慮した援助を行います。
- 一時的な宿泊入所によって生活習慣等の指導を行いながら、体調を整える「生活管理指導短期宿泊事業」を実施します。
- 生命又は身体に、重大な危険が生じる恐れがあると認められる方を、一時的に保護する「高齢者虐待居室確保事業」を実施します。
- 医学的に回復の見込がないと医師により判断がされた時点で、ご本人やご家族・身元引受人などの希望・同意により、医師と施設の協力のもと「和陽園での看取りに関する指針」に基づき支援します。

(2) 特別養護老人ホーム

- 日常生活に常時介護が必要で、自宅では介護が困難な要介護者に対し、入所のうえ、食事・入浴・排泄などの介護、健康管理などを行います。
- 入所者のニーズを反映したケアプランを作成し、心身ともに充実した豊かな生活が営まれるよう援助します。
- 身体状態や介護状況の急激な変化や介護者等からの虐待を受けているため在宅介護が困難になった要介護者に、緊急ショートステイを提供する「短期入所生活介護事業」を入所調整機関と協議し、緊密な連携のもとに実施します。
- 医学的に回復の見込がないと医師により判断がされた時点で、ご本人やご家族・身元引受人などの希望・同意により、医師と施設の協力のもと「和陽園での看取りに関する指針」に基づき支援します。

(3) 居宅介護支援事業所

- 介護支援専門員が要介護等の状態にある方に対し、可能な限り居宅においてその有する能力に応じ、自立した日常生活を営むことができるように適切な居宅支援を行います。

(4) 訪問介護・介護予防訪問介護事業所

- 介護福祉士又は訪問介護員が要介護度1～5の状態にある方に対し、自立した日常生活を営むことができるように「入浴、排泄、食事の介護やその他生活全般」における援助を行います。

4 療育センター

(1) 療育相談所

- 心身に障害あるいはその疑いのある児童等に対し、障害の早期発見、早期療育を目指して、検査・評価を行い、その結果に基づいて、障害の原因や程度及び発達レベルを明らかにし、医学的診断を行い、適切な療育が受けられるように支援を行います。

(2) すぎのこルーム

- 障害児施設給付費の支給決定を受けた就学前の肢体不自由児が保護者とともに通園し、日常生活上の基本動作の指導及び集団生活への適応訓練などを行います。

- 介護給付費及び特例介護給付費の支給決定を受けた就学前の児童が保護者とともに通園し、日常生活上の基本動作の指導及び集団生活への適応訓練などを行う「児童デイサービス事業」を実施します。
- 日中、居宅で見守る者のいない千葉市地域生活支援給付費の支給決定を受けた、小学校3年生までの肢体不自由児を対象に「千葉市地域生活支援事業（日中一時支援事業（日中預かり型）」を実施します。

（3）やまびこルーム

- 障害児施設給付費の支給決定を受けた就学前の聴覚に障害のある児童が保護者とともに通園し、専門スタッフによる聴覚・言語の指導訓練を行い、コミュニケーション能力を育てる支援を行います。

（4）大宮学園ひまわりルーム

- 障害児施設給付費の支給決定を受けた3歳から就学前の知的発達に遅れのある児童が日々保護者のもとから通園して、心身の健やかな発達と、集団生活に適應できる基礎づくりを促すとともに、保護者が主体性を持って子育てができ、豊かな日常生活が送れるよう支援します。
- 日中、居宅で見守る者のいない千葉市地域生活支援給付費の支給決定を受けた、3歳から小学校3年生までの知的障害児を対象に「千葉市地域生活支援事業（日中一時支援事業（日中預かり型）」を実施します。

（5）大宮学園たけのこルーム

- 障害児施設給付費の支給決定を受けた就学前の肢体不自由児が保護者とともに通園し、日常生活上の基本動作の指導及び集団生活への適応訓練などを行います。
- 介護給付費及び特例介護給付費の支給決定を受けた就学前の児童が保護者とともに通園し、日常生活上の基本動作の指導及び集団生活への適応訓練など行う「児童デイサービス事業」を実施します。
- 日中、居宅で見守る者のいない千葉市地域生活支援給付費の支給決定を受けた、小学校3年生までの肢体不自由児を対象に「千葉市地域生活支援事業（日中一時支援事業（日中預かり型）」を実施します。
- 小児科医師による診察及び理学療法士・作業療法士・言語聴覚士・心理判定員による評価・個別指導を行います。

- 卒園児・ひまわりルーム園児・たけのこルームディサービス利用の児童に対して外来診療を行います。

(6) いずみの家

- 障害者自立支援法に基づき、企業等へ就労を希望する方、在宅で就労・起業を希望する方への支援を行う就労移行支援事業を実施し、就労及び社会的自立の促進を図ります。
- 就労移行支援事業を利用したが雇用には結びつかなかった方、養護学校等を卒業して就職活動を行ったが、雇用には結びつかなかった方、企業等を離職した者等就労経験があり、現に雇用関係がない方の支援を行う就労継続支援B型事業を実施し、就労の機会や生産活動の機会を提供します。
- 障害者の雇用安定と促進を図るため、千葉障害者職業センターと連携して職場適応援助者（ジョブコーチ）による人的支援事業を行います。
- 日中、居宅で見守る者のいない千葉市地域生活支援給付費の支給決定を受けた、知的障害者（児）を対象に「千葉市地域生活支援事業（日中一時支援事業（日中預かり型）」を実施します。
- 障害者の地域生活支援の一環として、土・日を利用して障害者の余暇活動支援を亥鼻・鎌取福祉作業所と連携し実施します。

(7) ふれあいの家

- 身体障害者の各種相談・講座・機能訓練等、社会との交流の促進及びスポーツ・レクリエーションのための機会や場を提供し、障害者の福祉の増進を図り、多様な障害者ニーズに応えます。
- 障害者福祉の向上のため、ボランティア養成事業を実施し、地域社会の資源としてサービスを提供します。

(8) 亥鼻・鎌取福祉作業所

- 障害福祉サービス事業所として、就労移行支援事業（亥鼻のみ）と就労継続支援B型事業（亥鼻・鎌取各事業所）を実施します。
- 身体障害者または、知的障害者で一般就労が困難な方で就労を希望する方へ就労移行支援事業を実施して就労及び社会的自立の促進を図ります。また、雇用には結びつかなかった人や過去に就労経験があり、現に雇用関係がない方に対し就労の機会や生活活動の場を提供します。働くことを通じ

て機能の維持を図りながら、社会の中で自立した一員として、生きがいを感じることができるよう就労継続支援B型事業を実施します。

- 障害者の雇用の安定と促進を図るため、千葉障害者職業センターと連携して、職場適応援助者（ジョブコーチ）による人的支援事業を行います。
- 障害者の地域生活支援の一環として、土・日を利用して障害者の余暇活動を、いずみの家と連携し実施します。
- 工賃向上を目指していずみの家と共同受注を実施し、新規作業種目の開拓や自主製品の販路の拡大を図ります。

（9）発達障害者支援センター

- 自閉症等の特異な発達障害を有する障害児（者）に対する支援を総合的に行う地域の拠点として、発達障害に関する諸問題について本人及びその家族からの相談に応じ、適切な支援又は助言を行うとともに、関係機関との連携強化等により、地域における総合的な支援体制の整備を推進し、発達障害児（者）及びその家族の福祉の向上に努めます。
また、地域の市民に対し発達障害についての正しい知識及び理解を得るための普及啓発に努めます。

5 障害者福祉センター

- 身体障害者の各種相談・講座、機能訓練等による社会参加の促進及び地域との交流や仲間づくりのためのスポーツ、レクリエーション事業の実施や、施設の貸出により、障害者等の福祉の増進を図り、障害者の多様なニーズに応えます。
- 地域住民サービスとして、眼科医によるロービジョン相談や整形外科医による医療相談を実施します。
- モニタリングを活用し、ご利用者様のニーズを把握したうえで、事業の点検・見直しを行います。

6 中央・花見川・稲毛・若葉・緑・美浜いきいきプラザ、
大宮・花見川・あやめ台・都賀・越智・蘇我・さつきが丘・
真砂・土気いきいきセンター、おゆみ野ふれあい館

(1) 老人福祉センター（全いきいきプラザ [6 か所] ）

- 高齢者の日常生活における悩み事や、健康に関する相談に随時対応し、健やかな生活のための援助を行います。
- 高齢者の趣味・教養・技術等を向上させるため、福祉講座を実施するとともに、同好会等の自主活動を支援する。講座受講者及び同好会会員が活動の成果を発表する「いきいきプラザフェスティバル」、「囲碁将棋大会」等を開催し、生きがいづくりを支援します。
- 加齢に伴う身体機能の低下がみられる又は心配がある高齢者に対し、理学療法士等による機能回復訓練を実施し、機能後退の軽減を図ります。
- 65歳以上の高齢者に対し、日常動作訓練・教養講座及び趣味活動等からなる「生きがい活動支援通所事業」を実施し、要介護状態に陥ることを予防します。
- 出張相談（一部施設のみ）及び出張講演会等を実施し、施設の広報活動を強化し利用者の拡大を図り、地域福祉の活性化に貢献します。

(2) 老人デイサービスセンター

（中央・花見川・美浜いきいきプラザ）

- 通所介護
要介護認定を受けた在宅の高齢者に対し、入浴・排せつ・食事等の介護や個別機能訓練・口腔機能向上・栄養改善などのサービスを提供し、要介護状態の悪化の防止、心身機能の維持改善に努めるとともに、家族の介護負担の軽減を図ります。
- 介護予防通所介護
要支援認定を受けた在宅の高齢者に対し、日常生活上の支援などの共通的服务と必要に応じ一人ひとりの目標に合わせた、運動器機能向上・栄養改善・口腔機能向上・アクティビティなどの選択的サービスを提供し、介護予防と自立支援の観点から、心身機能の維持・向上を目指した支援を行います。
- 家族介護者に対し、介護技術の習得と情報交換の機会を提供して、家族介護者の身体的・精神的負担の軽減を図るための家族介護者教室を開催します。

(3) いきいきセンター（全いきいきセンター [9か所]）

- いきいきプラザの補完施設として、高齢者がより身近な地域で利用できるよう福祉講座及び趣味活動等のサービスを提供し、高齢者の生きがいづくりの支援と健康増進を図ります。
- 老人福祉センターと同様に「生きがい活動支援通所事業」「機能回復訓練」を実施します。
- 出張相談（一部施設のみ）及び出張講演会等を実施し、施設の広報活動を強化しご利用者様の拡大を図り、地域福祉の活性化に貢献します。

(4) おゆみ野ふれあい館（高齢者活動支援施設）

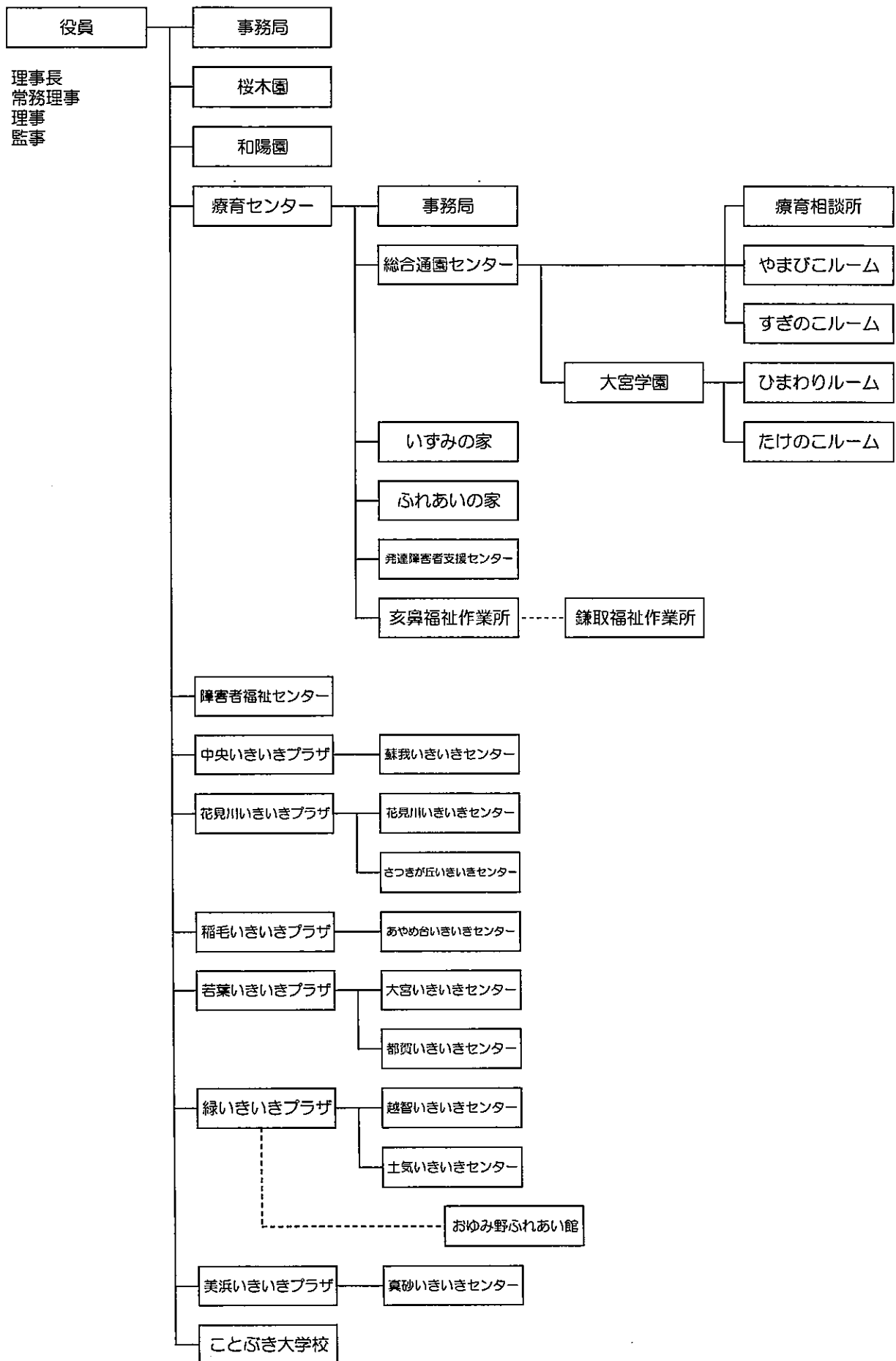
- 高齢者の自主的な活動を支援する場所を提供し、高齢者活動支援事業を行います。

7 ことぶき大学校

- 高齢化が進展していく社会状況にあって、高齢者等が変化する社会環境の中で必要とされる知識・技能を自らが習得するとともに、仲間づくりを行い、日頃の学習の成果をボランティア活動に生かしていただくなど、高齢者等の生きがいづくりと地域の活性化を図るための学習と活動の場を提供します。
- 学習課程として、ボランティア実践コース及び創造活動コースを置き、ボランティア実践コースには、福祉健康学科及び園芸学科の2学科、創造活動コースには、美術学科及び陶芸学科の2学科を置きます。
- 一般市民を対象とした公開講座及び高齢者福祉の推進に資することを目的とした各種講座を実施し、高齢者等とふれあう場や機会が少ない子どもたちが、体験学習を通じてことぶき大学校の学生と交流を図る「多世代交流事業」を行います。

< 付属資料 >

1 組織図



2 平成23年度施設及び事業一覧

(単位：人)

| 区分 | 施設等 | | | | 実施事業 | | |
|-----------------|--------------|---|----------------------------------|------------------|--------------------------------|-----------|---|
| | 種別 | 名称 | 根拠法令 | 定員 | 名称 | 定員 | |
| 第一種 社会福祉事業 | 重症心身障害児施設 | 桜木園 | 児童福祉法第43条の4 医療法第7条第1項 | 50 | 短期入所事業 | 5 | |
| | | | | | 日中一時支援事業（日中預かり型） | - | |
| | | | | | 障害児等療育支援事業 | - | |
| | | | | | 重症心身障害児（者）通園事業（A型） | 15 | |
| | | | | | | 在宅重症児外来診療 | - |
| | 養護老人ホーム | 和陽園 | 老人福祉法第20条の4 | 80 | 生活管理指導短期宿泊事業 | 3 | |
| | 特別養護老人ホーム | | | | 高齢者虐待居室確保事業 | 1 | |
| | | | 老人福祉法第20条の5 | 50 | 緊急ショートステイ事業 | 4 | |
| | 障害児相談検査部門 | 療育相談所 | 医療法第7条第1項 心身障害児総合通園センター設置運営要綱 | - | | | |
| | 肢体不自由児通園施設 | すぎのこルーム | 児童福祉法第43条の3 | 30 | 日中一時支援事業（日中預かり型） | 1 | |
| 大宮学園たけのこルーム | | 児童デイサービス事業 | | | 10 | | |
| | | | 20 | 日中一時支援事業（日中預かり型） | 1 | | |
| | | | | 児童デイサービス事業 | 10 | | |
| 難聴幼児通園施設 | やまびこルーム | 児童福祉法第43条の2 | 30 | | | | |
| 知的障害児通園施設 | 大宮学園ひまわりルーム | 児童福祉法第43条 | 40 | 日中一時支援事業（日中預かり型） | 1 | | |
| 第二種 社会福祉事業 | 老人短期入所施設 | 和陽園 | 老人福祉法第20条の3 | 4 | | | |
| | 訪問介護事業所 | | | | 介護保険法第8条2項 | - | |
| | 介護予防訪問介護事業所 | | | | 介護保険法第8条の2の2 | - | |
| | 身体障害者福祉センター | ふれあいの家 | 身体障害者福祉法第31条 | - | 福祉バス管理運営事業 | - | |
| | | 障害者福祉センター | | | 福祉力一貸付事業 声の市政だより発行事業 | | |
| | | | | | 障害者等住宅改造相談事業 | | |
| | 発達障害者支援センター | | 発達障害者支援法第14条第1項 | - | | | |
| | 老人福祉センター | 中央・花見川・稲毛 ・若葉・緑・美浜 いきいきプラザ | 老人福祉法第20条の7 | - | 生きがい活動支援通所事業 | ※3 | |
| | 老人デイサービスセンター | 中央・花見川・美浜 いきいきプラザ | 老人福祉法第20条の2の2 | ※1 | | | |
| | 障害福祉サービス事業所 | いずみの家 | 障害者自立支援法第5条第14項 | 6 | 就労移行支援事業 | 3 | |
| 障害者自立支援法第5条第15項 | | | 34 | | 就労継続支援B型事業 日中一時支援事業（日中預かり型） | | |
| 障害福祉サービス事業所 | 亥鼻福祉作業所 | 障害者自立支援法第5条第14項 | 6 | 就労移行支援事業 | | | |
| | 亥鼻福祉作業所 | 障害者自立支援法第5条第15項 | 30 | 就労継続支援B型事業 | | | |
| | 鎌取福祉作業所 | 障害者自立支援法第5条第15項 | 30 | 就労継続支援B型事業 | | | |
| その他 | 居宅介護支援事業所 | 和陽園 | 介護保険法第8条の21 | - | | | |
| | いきいきセンター | 大宮・花見川・あやめ台 ・都賀・越智・蘇我 さつきが丘・真砂・土気 いきいきセンター | 千葉県いきいきセンター設置管理条例 | - | 生きがい活動支援通所事業 | ※3 | |
| | おゆみ野ふれあい館 | | 高齢者活動支援事業実施要綱 | - | 高齢者活動支援事業等 | | |
| | ことぶき大学校 | | 千葉県ハーモニープラザ設置管理条例 | ※2 | | | |
| | ハーモニープラザ | | 千葉県ハーモニープラザ設置管理条例 | - | | | |
| | | | | | | | |

※1：中央・美浜いきいきプラザ 32人/日 花見川いきいきプラザ 31人/日

※2：1学年 240人（福祉健康学科・園芸学科・美術学科・陶芸学科 各60人）

※3：美浜いきいきプラザ、大宮・都賀いきいきセンター 18人/日 その他のプラザ・センター 15人/日

平成23年度千葉市社会福祉事業団資金収支予算書

1 総括表

(1) 平成23年度千葉市社会福祉事業団資金収支予算

(自)平成23年4月1日(至)平成24年3月31日

単位:千円

| 勘定科目 | | 一般会計 | 特別会計 | 計 | |
|---------------|-----------------------------------|----------------|-----------|-----------|-----------|
| 就労支援事業活動収支 | 収入 | | | | |
| | 就労支援事業収入 | — | 19,780 | 19,780 | |
| | 就労支援事業収入計 | — | 19,780 | 19,780 | |
| | 支出 | | | | |
| | 就労支援事業支出 | — | 19,780 | 19,780 | |
| | 就労支援事業支出計 | — | 19,780 | 19,780 | |
| | 就労支援事業活動資金収支差額(1) | — | 0 | 0 | |
| 經常／福祉事業活動収支※1 | 収入 | 經常経費委託料収入 | 2,907,145 | 190,904 | 3,098,049 |
| | | 介護保険収入 | 76,973 | 0 | 76,973 |
| | | 雑収入 | 4,080 | 468 | 4,548 |
| | | 受取利息配当金収入 | 62 | 0 | 62 |
| | | 会計単位間繰入金収入 | 11,522 | 9,854 | 21,376 |
| | | 経理区分間繰入金収入 | 258,548 | 0 | 258,548 |
| | | 經常／福祉事業活動収入計 | 3,258,330 | 201,226 | 3,459,556 |
| | 支出 | 人件費支出 | 2,061,327 | 153,837 | 2,215,164 |
| | | 事務費支出 | 699,977 | 22,109 | 722,086 |
| | | 事業費支出 | 264,859 | 13,988 | 278,847 |
| | | 会計単位間繰入金支出 | 9,854 | 11,522 | 21,376 |
| | | 経理区分間繰入金支出 | 258,548 | 0 | 258,548 |
| | | 經常／福祉事業活動支出計 | 3,294,565 | 201,456 | 3,496,021 |
| | 經常／福祉事業活動資金収支差額(2) | △ 36,235 | △ 230 | △ 36,465 | |
| 施設整備等収支 | 収入 | 施設整備等委託料収入 | 3,797 | 0 | 3,797 |
| | | 施設整備等収入計 | 3,797 | 0 | 3,797 |
| | 支出 | 固定資産取得支出 | 3,997 | 0 | 3,997 |
| | | 施設整備等支出計 | 3,997 | 0 | 3,997 |
| | | 施設整備等資金収支差額(3) | △ 200 | 0 | △ 200 |
| 財務活動収支 | 収入 | 退職給与積立委託料等収入 | 70,332 | 0 | 70,332 |
| | | 積立預金取崩収入 | 53,000 | 0 | 53,000 |
| | | 財務活動収入計 | 123,332 | 0 | 123,332 |
| | 支出 | 積立預金積立支出 | 220,089 | 0 | 220,089 |
| | | 財務活動支出計 | 220,089 | 0 | 220,089 |
| | 財務活動資金収支差額(4) | △ 96,757 | 0 | △ 96,757 | |
| | 予備費(5) | 0 | 0 | 0 | |
| | 当期資金収支差額合計(6)=(1)+(2)+(3)+(4)-(5) | △ 133,192 | △ 230 | △ 133,422 | |
| | 前期末支払資金残高(7) | 318,471 | 4,968 | 323,439 | |
| | 当期末支払資金残高(8)=(6)+(7) | 185,279 | 4,738 | 190,017 | |

※1 一般会計においては、經常活動収支。特別会計においては、福祉事業活動収支。

2 一般会計予算

(1) 資金収支予算

(自)平成23年4月1日(至)平成24年3月31日

単位:千円

| 勘定科目 | | 当初予算額 | 前年度予算額 | 比較増減 |
|------|-----------------|-----------|-----------|----------|
| 経常収入 | 經常経費委託料収入 | 2,907,145 | 2,952,119 | △ 44,974 |
| | 經常経費委託料収入 | 2,907,145 | 2,952,119 | △ 44,974 |
| | 介護保険収入 | 76,973 | 62,085 | 14,888 |
| | 居宅介護料介護報酬収入 | 69,909 | 56,515 | 13,394 |
| | 居宅介護料利用者負担金収入 | 7,064 | 5,570 | 1,494 |
| | 雑収入 | 4,080 | 3,516 | 564 |
| | 雑収入 | 4,080 | 3,516 | 564 |
| | 受取利息配当金収入 | 62 | 62 | 0 |
| | 受取利息配当金収入 | 62 | 62 | 0 |
| | 会計単位間繰入金収入 | 11,522 | 6,221 | 5,301 |
| | 就労支援事業特別会計繰入金収入 | 11,522 | 6,221 | 5,301 |
| | 経理区分間繰入金収入 | 258,548 | 109,736 | 148,812 |
| | 経理区分間繰入金収入 | 258,548 | 109,736 | 148,812 |
| | 經常活動収入計(1) | 3,258,330 | 3,133,739 | 124,591 |
| 活動支出 | 人件費支出 | 2,061,327 | 2,056,384 | 4,943 |
| | 役員報酬 | 11,743 | 13,254 | △ 1,511 |
| | 職員俸給 | 759,532 | 760,530 | △ 998 |
| | 職員諸手当 | 577,383 | 579,462 | △ 2,079 |
| | 非常勤職員給与 | 408,602 | 412,039 | △ 3,437 |
| | 退職金 | 53,000 | 52,050 | 950 |
| | 退職共済掛金 | 12,272 | 11,779 | 493 |
| | 法定福利費 | 238,795 | 227,270 | 11,525 |
| | 事務費支出 | 699,977 | 718,798 | △ 18,821 |
| | 福利厚生費 | 24,004 | 22,955 | 1,049 |
| | 旅費交通費 | 5,943 | 6,578 | △ 635 |
| | 研修費 | 4,646 | 5,183 | △ 537 |
| | 消耗品費 | 11,927 | 13,109 | △ 1,182 |
| | 器具什器費 | 2,628 | 3,325 | △ 697 |
| | 印刷製本費 | 2,572 | 3,345 | △ 773 |
| | 水道光熱費 | 109,064 | 111,667 | △ 2,603 |
| | 燃料費 | 7,991 | 8,898 | △ 907 |
| | 修繕費 | 28,179 | 29,278 | △ 1,099 |
| | 通信運搬費 | 12,795 | 13,709 | △ 914 |
| | 会議費 | 397 | 564 | △ 167 |
| | 広報費 | 1,959 | 3,233 | △ 1,274 |
| | 業務委託費 | 307,552 | 309,479 | △ 1,927 |
| | 手数料 | 128,661 | 133,601 | △ 4,940 |
| | 損害保険料 | 5,570 | 4,932 | 638 |
| | 賃借料 | 29,454 | 32,478 | △ 3,024 |
| | 租税公課 | 11,376 | 11,078 | 298 |
| | 交際費 | 5 | 10 | △ 5 |
| 雑費 | 5,254 | 5,376 | △ 122 | |

単位:千円

| 勘定科目 | | 当初予算額 | 前年度予算額 | 比較増減 | |
|---------------------------------|-----------------------|---------------|-----------|----------|---------|
| 経常活動収入 | 事業費支出 | 264,859 | 302,025 | △ 37,166 | |
| | 給食費 | 75,416 | 78,124 | △ 2,708 | |
| | 保健衛生費 | 25,443 | 26,582 | △ 1,139 | |
| | 被服費 | 7,393 | 6,529 | 864 | |
| | 教養娯楽費 | 6,895 | 7,813 | △ 918 | |
| | 日用品費 | 2,919 | 2,919 | 0 | |
| | 保育材料費 | 1,933 | 1,951 | △ 18 | |
| | 本人支給金 | 5,266 | 5,266 | 0 | |
| | 水道光熱費 | 55,918 | 58,006 | △ 2,088 | |
| | 燃料費 | 331 | 334 | △ 3 | |
| | 消耗品費 | 14,687 | 16,640 | △ 1,953 | |
| | 器具什器費 | 3,686 | 5,384 | △ 1,698 | |
| | 賃借料 | 12,114 | 16,206 | △ 4,092 | |
| | 教育指導費 | 49,985 | 73,406 | △ 23,421 | |
| | 雑費 | 2,873 | 2,865 | 8 | |
| | 会計単位間繰入金支出 | 9,854 | 0 | 9,854 | |
| | 就労支援事業特別会計繰入金支出 | 9,854 | 0 | 9,854 | |
| | 経理区分間繰入金支出 | 258,548 | 109,736 | 148,812 | |
| | 経理区分間繰入金支出 | 258,548 | 109,736 | 148,812 | |
| | 経常活動支出計(2) | 3,294,565 | 3,186,943 | 107,622 | |
| | 経常活動資金収支差額(3)=(1)-(2) | △ 36,235 | △ 53,204 | 16,969 | |
| 施設整備等収入 | 施設整備等委託料収入 | 3,797 | 8,211 | △ 4,414 | |
| | 施設整備等委託料収入 | 3,797 | 8,211 | △ 4,414 | |
| | 施設整備等収入計(4) | 3,797 | 8,211 | △ 4,414 | |
| | 施設整備等支出 | 固定資産取得支出 | 3,997 | 8,211 | △ 4,214 |
| | | 車両運搬具取得支出 | 0 | 0 | 0 |
| | | 器具及び備品取得支出 | 3,997 | 8,211 | △ 4,214 |
| 施設整備等支出計(5) | 3,997 | 8,211 | △ 4,214 | | |
| 施設整備等資金収支差額(6)=(4)-(5) | △ 200 | 0 | △ 200 | | |
| 財務活動収入 | 退職給与積立委託料等収入 | 70,332 | 0 | 70,332 | |
| | 退職給与積立補助金収入 | 70,332 | 0 | 70,332 | |
| | 積立預金取崩収入 | 積立預金取崩収入 | 53,000 | 52,050 | 950 |
| | | 退職給与積立預金取崩収入 | 53,000 | 52,050 | 950 |
| | | 施設整備等積立預金取崩収入 | 0 | 0 | 0 |
| | | 人件費積立預金取崩収入 | 0 | 0 | 0 |
| | 財務収入計(7) | 123,332 | 52,050 | 71,282 | |
| | 積立預金積立支出 | 積立預金積立支出 | 220,089 | 50,000 | 170,089 |
| | | 退職給与積立預金積立支出 | 140,089 | 0 | 140,089 |
| | | 施設整備等積立預金積立支出 | 50,000 | 50,000 | 0 |
| 人件費積立預金積立支出 | | 30,000 | 0 | 30,000 | |
| 財務支出計(8) | 220,089 | 50,000 | 170,089 | | |
| 財務活動資金収支差額(9)=(7)-(8) | △ 96,757 | 2,050 | △ 98,807 | | |
| 予備費(10) | 0 | 0 | 0 | | |
| 当期資金収支差額合計(11)=(3)+(6)+(9)-(10) | △ 133,192 | △ 51,154 | △ 82,038 | | |
| 前期末支払資金残高(12) | 318,471 | 310,759 | 7,712 | | |
| 当期末支払資金残高(11)+(12) | 185,279 | 259,605 | △ 74,326 | | |

(2) 資金収支予算経理区分内訳
(自)平成23年4月1日(至)平成24年3月31日

単位:千円

| | 勘定科目 | 事業団事務局 | 桜木園 | 和陽園 養護 | 和陽園 特養 | 和陽園 訪問介護 | 和陽園 居宅介護支援 |
|---------------------------------|------------------------|---------|---------|-----------|-----------|-------------|---------------|
| 収 | 經常経費委託料収入 | 0 | 631,128 | 215,180 | 241,361 | 0 | 0 |
| | 經常経費委託料収入 | | 631,128 | 215,180 | 241,361 | | |
| | 介護保険収入 | 0 | 0 | 0 | 0 | 71,177 | 5,796 |
| | 居宅介護料介護報酬収入 | | | | | 64,113 | 5,796 |
| | 居宅介護料利用者負担金収入 | | | | | 7,064 | |
| | 雑収入 | 0 | 353 | 164 | 220 | 0 | 100 |
| | 雑収入 | | 353 | 164 | 220 | | 100 |
| | 受取利息配当金収入 | 62 | 0 | 0 | 0 | 0 | 0 |
| | 受取利息配当金収入 | 62 | | | | | |
| | 会計単位間繰入金収入 | 10,726 | 0 | 0 | 0 | 0 | 0 |
| 入 | 就労支援事業特別会計繰入金収入 | 10,726 | | | | | |
| | 経理区分間繰入金収入 | 165,497 | 0 | 0 | 0 | 0 | 12,954 |
| | 経理区分間繰入金収入 | 165,497 | | | | | 12,954 |
| | 經常活動収入計(1) | 176,285 | 631,481 | 215,344 | 241,581 | 71,177 | 18,850 |
| | 人件費支出 | 132,278 | 444,232 | 107,479 | 152,936 | 40,668 | 16,693 |
| | 役員報酬 | 11,743 | | | | | |
| | 職員俸給 | 30,258 | 189,764 | 46,866 | 59,627 | 2,956 | 6,968 |
| | 職員諸手当 | 27,442 | 152,974 | 38,200 | 47,143 | 2,855 | 5,798 |
| | 非常勤職員給与 | 2,995 | 41,518 | 7,844 | 26,123 | 29,997 | 1,539 |
| | 退職金 | 53,000 | | | | | |
| 退職共済掛金 | 269 | 2,191 | 582 | 1,476 | 135 | 269 | |
| 法定福利費 | 5,571 | 57,785 | 13,987 | 18,567 | 4,725 | 2,119 | |
| 事務費支出 | 29,869 | 80,921 | 42,350 | 29,639 | 3,983 | 2,057 | |
| 福利厚生費 | 3,792 | 3,123 | 1,034 | 2,054 | 981 | 212 | |
| 旅費交通費 | 230 | 871 | 143 | 233 | 80 | 58 | |
| 研修費 | 1,608 | 300 | 94 | 153 | 190 | 96 | |
| 消耗品費 | 540 | 387 | 382 | 340 | 300 | 100 | |
| 器具什器費 | | | 64 | 100 | 300 | 300 | |
| 印刷製本費 | 98 | 226 | 40 | 31 | 30 | | |
| 水道光熱費 | | 3,906 | 2,403 | 2,403 | | | |
| 燃料費 | 74 | 60 | 179 | 179 | 30 | 30 | |
| 修繕費 | 150 | 1,352 | 3,248 | 1,549 | | | |
| 通信運搬費 | 135 | 1,119 | 454 | 434 | 60 | 40 | |
| 会議費 | 8 | | 9 | 5 | | | |
| 広報費 | 109 | 137 | | | | | |
| 業務委託費 | 6,515 | 57,279 | 30,476 | 19,065 | | | |
| 手数料 | 1,675 | 8,900 | 2,439 | 1,919 | 408 | 297 | |
| 損害保険料 | 39 | 736 | 257 | 208 | 20 | 20 | |
| 賃借料 | 4,337 | 1,503 | 813 | 705 | 170 | 170 | |
| 租税公課 | 9,439 | 252 | 138 | 52 | 3 | 3 | |
| 交際費 | 5 | | | | | | |
| 雑費 | 1,115 | 770 | 177 | 209 | 1,411 | 731 | |
| 事業費支出 | 0 | 64,706 | 51,387 | 35,146 | 0 | 0 | |
| 給食費 | | 19,221 | 24,105 | 14,298 | | | |
| 保健衛生費 | | 16,755 | 2,333 | 1,696 | | | |
| 被服費 | | 2,928 | 330 | 4,135 | | | |
| 教養娯楽費 | | 962 | 535 | 337 | | | |
| 日用品費 | | 504 | 1,462 | 953 | | | |
| 保育材料費 | | 279 | | | | | |
| 本人支給金 | | | 5,266 | | | | |
| 水道光熱費 | | 15,621 | 15,620 | 9,612 | | | |
| 燃料費 | | 139 | | | | | |
| 消耗品費 | | 1,246 | 936 | 987 | | | |
| 器具什器費 | | 32 | 312 | 350 | | | |
| 賃借料 | | 6,704 | 488 | 2,780 | | | |
| 教育指導費 | | 315 | | | | | |
| 雑費 | | | | | | | |
| 会計単位間繰入金支出 | 9,854 | 0 | 0 | 0 | 0 | 0 | |
| 就労支援事業特別会計繰入金支出 | 9,854 | | | | | | |
| 経理区分間繰入金支出 | 54,697 | 41,622 | 14,128 | 23,860 | 12,954 | 0 | |
| 経理区分間繰入金支出 | 54,697 | 41,622 | 14,128 | 23,860 | 12,954 | 0 | |
| 經常活動支出計(2) | 226,698 | 631,481 | 215,344 | 241,581 | 57,605 | 18,750 | |
| 經常活動資金収支差額(3)=(1)-(2) | △ 50,413 | 0 | 0 | 0 | 13,572 | 100 | |
| 施設整備等 収支 | 施設整備等委託料収入 | 0 | 518 | 550 | 894 | 0 | 0 |
| | 施設整備等委託料収入 | | 518 | 550 | 894 | | |
| | 施設整備等収入計(4) | 0 | 518 | 550 | 894 | 0 | 0 |
| | 固定資産取得支出 | 0 | 518 | 550 | 894 | 0 | 0 |
| | 車両運搬具取得支出 | | | | | | |
| | 器具及び備品取得支出 | | 518 | 550 | 894 | | |
| | 施設整備等支出計(5) | 0 | 518 | 550 | 894 | 0 | 0 |
| | 施設整備等資金収支差額(6)=(4)-(5) | 0 | 0 | 0 | 0 | 0 | 0 |
| | 退職給与積立委託料等収入 | 70,332 | 0 | 0 | 0 | 0 | 0 |
| | 退職給与積立委託料収入 | | | | | | |
| 退職給与積立補助金収入 | 70,332 | | | | | | |
| 積立預金取崩収入 | 53,000 | 0 | 0 | 0 | 0 | 0 | |
| 退職給与積立預金取崩収入 | 53,000 | | | | | | |
| 施設整備等積立預金取崩収入 | | | | | | | |
| 人件費積立預金取崩収入 | | | | | | | |
| 財務収入計(7) | 123,332 | 0 | 0 | 0 | 0 | 0 | |
| 積立預金積立支出 | 220,089 | 0 | 0 | 0 | 0 | 0 | |
| 退職給与積立預金積立支出 | 140,089 | | | | | | |
| 施設整備等積立預金積立支出 | 50,000 | | | | | | |
| 人件費積立預金積立支出 | 30,000 | | | | | | |
| 財務支出計(8) | 220,089 | 0 | 0 | 0 | 0 | 0 | |
| 財務活動資金収支差額(9)=(7)-(8) | △ 96,757 | 0 | 0 | 0 | 0 | 0 | |
| 予備費(10) | | | | | | | |
| 当期資金収支差額合計(11)=(3)+(6)+(9)-(10) | △ 147,170 | 0 | 0 | 0 | 13,572 | 100 | |
| 前期末支払資金残高(12) | 225,524 | 5,536 | 1,339 | 2,020 | 24,268 | 4,648 | |
| 当期末支払資金残高(11)+(12) | 78,354 | 5,536 | 1,339 | 2,020 | 37,840 | 4,748 | |

(2) 資金収支予算経理区分内訳
 (自)平成23年4月1日(至)平成24年3月31日

| | | 単位:千円 | | | | | |
|---------------------------------|-----------------|-------------------|-------------------|-----------------|-----------------|------------------|--------|
| 勘定科目 | 療育センター 療育相談所 | 療育センター すぎのこルーム | 療育センター やまびこルーム | 大宮学園 ひまわりルーム | 大宮学園 たけのこルーム | 療育センター ふれあいの家 | |
| 取 入 | 経常経費委託料収入 | 189,538 | 99,362 | 71,652 | 167,358 | 95,682 | 69,750 |
| | 経常経費委託料収入 | 189,538 | 99,362 | 71,652 | 167,358 | 95,682 | 69,750 |
| | 介護保険収入 | 0 | 0 | 0 | 0 | 0 | 0 |
| | 居室介護料介護報酬収入 | | | | | | |
| | 居室介護料利用者負担金収入 | | | | | | |
| | 雑収入 | 50 | 260 | 120 | 400 | 170 | 53 |
| | 雑収入 | 50 | 260 | 120 | 400 | 170 | 53 |
| | 受取利息配当金収入 | 0 | 0 | 0 | 0 | 0 | 0 |
| | 受取利息配当金収入 | 0 | 0 | 0 | 0 | 0 | 0 |
| | 会計単位間繰入金収入 | 0 | 0 | 0 | 0 | 0 | 0 |
| 支 出 | 経理区分間繰入金収入 | 0 | 9,690 | 7,445 | 10,039 | 10 | 220 |
| | 経理区分間繰入金収入 | 0 | 9,690 | 7,445 | 10,039 | 10 | 220 |
| | 経常活動収入計(1) | 189,588 | 109,312 | 79,217 | 177,797 | 95,862 | 70,023 |
| | 人件費支出 | 158,599 | 79,117 | 57,557 | 128,660 | 59,477 | 33,570 |
| | 役員報酬 | | | | | | |
| | 職員俸給 | 70,838 | 38,686 | 24,150 | 56,338 | 27,943 | 11,624 |
| | 職員諸手当 | 52,695 | 23,318 | 16,874 | 42,997 | 18,816 | 8,520 |
| | 非常勤職員給与 | 13,819 | 5,994 | 8,422 | 11,307 | 4,168 | 9,439 |
| | 退職金 | | | | | | |
| | 退職共済掛金 | 716 | 403 | 269 | 671 | 358 | 135 |
| 法定福利費 | 20,531 | 10,716 | 7,842 | 17,347 | 8,192 | 3,852 | |
| 事務費支出 | 11,886 | 18,963 | 14,883 | 31,529 | 21,453 | 23,644 | |
| 福利厚生費 | 1,068 | 809 | 510 | 972 | 629 | 343 | |
| 旅費交通費 | 391 | 236 | 200 | 486 | 266 | 181 | |
| 研修費 | 134 | 98 | 70 | 406 | 115 | 33 | |
| 消耗品費 | 183 | 181 | 218 | 310 | 196 | 105 | |
| 器具什器費 | 64 | | | | | | |
| 印刷製本費 | 209 | 89 | 94 | 75 | 200 | 63 | |
| 水道光熱費 | 681 | 682 | 341 | 554 | 492 | 1,022 | |
| 燃料費 | 32 | 32 | 32 | 76 | | 40 | |
| 修繕費 | 1,355 | 813 | 693 | 467 | 339 | 1,138 | |
| 通信運搬費 | 256 | 390 | 274 | 269 | 324 | 260 | |
| 会議費 | 10 | 5 | 4 | 11 | 17 | 33 | |
| 広報費 | 65 | 66 | 65 | 20 | 20 | 65 | |
| 業務委託費 | 3,928 | 12,941 | 10,136 | 24,756 | 15,738 | 17,370 | |
| 手数料 | 1,652 | 1,664 | 858 | 1,647 | 1,716 | 2,161 | |
| 損害保険料 | 174 | 79 | 97 | 148 | 166 | 308 | |
| 賃借料 | 1,244 | 810 | 1,143 | 1,076 | 1,140 | 308 | |
| 租税公課 | 140 | 38 | 61 | 176 | 65 | 189 | |
| 交際費 | | | | | | | |
| 雑費 | 300 | 30 | 87 | 80 | 30 | 25 | |
| 事務費支出 | 5,637 | 5,355 | 2,643 | 7,923 | 4,078 | 10,058 | |
| 給食費 | | 1,536 | 192 | 4,232 | 968 | | |
| 保健衛生費 | 619 | 119 | 94 | 128 | 97 | | |
| 被服費 | | | | | | | |
| 教養娯楽費 | 484 | 55 | 57 | 143 | 131 | 100 | |
| 日用品費 | | | | | | | |
| 保育材料費 | | 335 | 311 | 610 | 398 | | |
| 本人支給金 | | | | | | | |
| 水道光熱費 | 2,721 | 2,722 | 1,361 | 2,215 | 1,965 | 4,081 | |
| 燃料費 | 48 | 48 | 48 | | | 48 | |
| 消耗品費 | 609 | 380 | 250 | 505 | 431 | 463 | |
| 器具什器費 | 42 | 141 | 157 | 42 | 42 | 22 | |
| 賃借料 | | | | | | | |
| 教育指導費 | | | | | | 4,531 | |
| 雑費 | 1,114 | 19 | 173 | 48 | 46 | 813 | |
| 会計単位間繰入金支出 | 0 | 0 | 0 | 0 | 0 | 0 | |
| 経理区分間繰入金支出 | 0 | 0 | 0 | 0 | 0 | 0 | |
| 経理区分間繰入金支出 | 0 | 0 | 0 | 0 | 0 | 0 | |
| 経常活動支出計(2) | 189,588 | 109,162 | 79,217 | 177,797 | 95,812 | 70,023 | |
| 経常活動資金収支差額(3)=(1)-(2) | 0 | 150 | 0 | 0 | 50 | 0 | |
| 施設整備等委託料収入 | 200 | 0 | 0 | 0 | 90 | 0 | |
| 施設整備等委託料収入 | 200 | 0 | 0 | 0 | 90 | 0 | |
| 施設整備等収入計(4) | 200 | 0 | 0 | 0 | 90 | 0 | |
| 固定資産取得支出 | 200 | 150 | 0 | 0 | 140 | 0 | |
| 車両運搬具取得支出 | | | | | | | |
| 器具及び備品取得支出 | 200 | 150 | | | 140 | | |
| 施設整備等支出計(5) | 200 | 150 | 0 | 0 | 140 | 0 | |
| 施設整備等資金収支差額(6)=(4)-(5) | 0 | △150 | 0 | 0 | △50 | 0 | |
| 退職給与積立委託料等収入 | 0 | 0 | 0 | 0 | 0 | 0 | |
| 退職給与積立委託料収入 | | | | | | | |
| 退職給与積立補助金収入 | | | | | | | |
| 積立預金取崩収入 | 0 | 0 | 0 | 0 | 0 | 0 | |
| 退職給与積立預金取崩収入 | | | | | | | |
| 退職給与積立預金取崩収入 | | | | | | | |
| 人件費積立預金取崩収入 | | | | | | | |
| 財務収入計(7) | 0 | 0 | 0 | 0 | 0 | 0 | |
| 積立預金積立支出 | 0 | 0 | 0 | 0 | 0 | 0 | |
| 退職給与積立預金積立支出 | | | | | | | |
| 施設整備等積立預金積立支出 | | | | | | | |
| 人件費積立預金積立支出 | | | | | | | |
| 財務支出計(8) | 0 | 0 | 0 | 0 | 0 | 0 | |
| 財務活動資金収支差額(9)=(7)-(8) | 0 | 0 | 0 | 0 | 0 | 0 | |
| 予備費(10) | | | | | | | |
| 当期資金収支差額合計(11)=(3)+(6)+(9)-(10) | 0 | 0 | 0 | 0 | 0 | 0 | |
| 前期末支払資金残高(12) | 1,435 | 1,813 | 2,787 | 2,222 | 835 | 1,746 | |
| 当期末支払資金残高(11)+(12) | 1,435 | 1,813 | 2,787 | 2,222 | 835 | 1,746 | |

(2) 資金収支予算経理区分内訳

(自)平成23年4月1日(至)平成24年3月31日

単位:千円

| 勘定科目 | 発達障害者支援センター | 障害者福祉センター | 中央いきいきプラザ老人福祉センター | 花見川いきいきプラザ老人福祉センター | 稲毛いきいきプラザ老人福祉センター | 若葉いきいきプラザ老人福祉センター |
|---------------------------------|-------------|-----------|-------------------|--------------------|-------------------|-------------------|
| 経常経費委託料収入 | 34,283 | 79,222 | 74,915 | 47,553 | 68,122 | 72,124 |
| 経常経費委託料収入 | 34,283 | 79,222 | 74,915 | 47,553 | 68,122 | 72,124 |
| 介護保険収入 | 0 | 0 | 0 | 0 | 0 | 0 |
| 居宅介護料介護報酬収入 | | | | | | |
| 居宅介護料利用者負担金収入 | | | | | | |
| 雑収入 | 746 | 276 | 117 | 120 | 113 | 74 |
| 雑収入 | 746 | 276 | 117 | 120 | 113 | 74 |
| 受取利息配当金収入 | 0 | 0 | 0 | 0 | 0 | 0 |
| 受取利息配当金収入 | | | | | | |
| 会計単位間繰入金収入 | 0 | 0 | 0 | 0 | 0 | 0 |
| 脱労支援事業特別会計繰入金収入 | | | | | | |
| 経理区分間繰入金収入 | 280 | 0 | 5,700 | 3,450 | 1,750 | 0 |
| 経理区分間繰入金収入 | 280 | | 5,700 | 3,450 | 1,750 | |
| 経常活動収入計(1) | 35,309 | 79,498 | 80,732 | 51,123 | 69,985 | 72,198 |
| 人件費支出 | 30,101 | 61,859 | 51,963 | 39,043 | 39,552 | 38,617 |
| 役員報酬 | | | | | | |
| 職員俸給 | 13,138 | 23,211 | 19,527 | 13,433 | 15,216 | 14,840 |
| 職員諸手当 | 10,407 | 17,764 | 15,212 | 10,341 | 9,781 | 9,508 |
| 非常勤職員給与 | 2,480 | 14,434 | 10,844 | 9,836 | 9,452 | 9,880 |
| 退職金 | | | | | | |
| 退職共済掛金 | 135 | 224 | 537 | 403 | 403 | 403 |
| 法定福利費 | 3,941 | 6,226 | 5,843 | 5,030 | 4,700 | 3,986 |
| 事務費支出 | 2,406 | 5,395 | 20,609 | 5,200 | 22,777 | 25,051 |
| 福利厚生費 | 298 | 368 | 360 | 273 | 333 | 299 |
| 旅費交通費 | 499 | 322 | 82 | 164 | 62 | 94 |
| 研修費 | 130 | 124 | 54 | 100 | 30 | 65 |
| 消耗品費 | 126 | 270 | 452 | 235 | 350 | 288 |
| 器具什器費 | 85 | | 42 | 95 | 80 | 30 |
| 印刷製本費 | 115 | 32 | 49 | 40 | 40 | 15 |
| 水道光熱費 | | | 7,364 | | 10,812 | 4,362 |
| 燃料費 | | 22 | 135 | 124 | | 1,129 |
| 修繕費 | 30 | 734 | 740 | 1,095 | 2,000 | 1,392 |
| 通信運搬費 | 413 | 142 | 340 | 214 | 393 | 321 |
| 会議費 | 20 | 27 | 3 | 5 | 5 | |
| 広報費 | 200 | 162 | | 90 | | |
| 業務委託費 | | 1,967 | 6,299 | 316 | 5,909 | 9,344 |
| 手数料 | 50 | 454 | 2,860 | 465 | 2,122 | 6,856 |
| 損害保険料 | | 142 | 273 | 223 | 135 | 214 |
| 賃借料 | 402 | 611 | 1,502 | 1,756 | 495 | 621 |
| 租税公課 | | 11 | 54 | 5 | 11 | 21 |
| 交際費 | | | | | | |
| 雑費 | 38 | 7 | | | | |
| 事務費支出 | 798 | 7,408 | 3,902 | 3,579 | 3,857 | 4,004 |
| 給食費 | | | | | | |
| 保健衛生費 | | 70 | 280 | 120 | 172 | 360 |
| 被服費 | | | | | | |
| 教養娯楽費 | 100 | 440 | 234 | 314 | 199 | 118 |
| 日用品費 | | | | | | |
| 保育材料費 | | | | | | |
| 本人支給金 | | | | | | |
| 水道光熱費 | | | | | | |
| 燃料費 | | | | | | |
| 消耗品費 | 218 | 700 | 510 | 330 | 230 | 250 |
| 器具什器費 | 30 | 150 | 143 | 80 | 80 | 100 |
| 賃借料 | | | | | | |
| 教育指導費 | | 6,018 | 2,735 | 2,735 | 2,735 | 2,735 |
| 雑費 | 450 | 30 | | | | |
| 会計単位間繰入金支出 | 0 | 0 | 0 | 0 | 0 | 0 |
| 脱労支援事業特別会計繰入金支出 | | | | | | |
| 経理区分間繰入金支出 | 2,004 | 4,530 | 4,258 | 3,301 | 3,799 | 4,526 |
| 経理区分間繰入金支出 | 2,004 | 4,530 | 4,258 | 3,301 | 3,799 | 4,526 |
| 経常活動支出計(2) | 35,309 | 79,192 | 80,732 | 51,123 | 69,985 | 72,198 |
| 経常活動資金収支差額(3)=(1)-(2) | 0 | 306 | 0 | 0 | 0 | 0 |
| 施設整備等委託料収入 | 0 | 0 | 193 | 193 | 193 | 180 |
| 施設整備等委託料収入 | | | 193 | 193 | 193 | 180 |
| 施設整備等収入計(4) | 0 | 0 | 193 | 193 | 193 | 180 |
| 固定資産取得支出 | 0 | 0 | 193 | 193 | 193 | 180 |
| 車両運搬具取得支出 | | | | | | |
| 器具及び備品取得支出 | | | 193 | 193 | 193 | 180 |
| 施設整備等支出計(5) | 0 | 0 | 193 | 193 | 193 | 180 |
| 施設整備等資金収支差額(6)=(4)-(5) | 0 | 0 | 0 | 0 | 0 | 0 |
| 退職給与積立委託料等収入 | 0 | 0 | 0 | 0 | 0 | 0 |
| 退職給与積立委託料収入 | | | | | | |
| 退職給与積立補助金収入 | | | | | | |
| 積立預金取崩収入 | 0 | 0 | 0 | 0 | 0 | 0 |
| 退職給与積立預金取崩収入 | | | | | | |
| 退職給与積立預金取崩収入 | | | | | | |
| 人件費積立預金取崩収入 | | | | | | |
| 財務収入計(7) | 0 | 0 | 0 | 0 | 0 | 0 |
| 積立預金積立支出 | 0 | 0 | 0 | 0 | 0 | 0 |
| 退職給与積立預金積立支出 | | | | | | |
| 施設整備等積立預金積立支出 | | | | | | |
| 人件費積立預金積立支出 | | | | | | |
| 財務支出計(8) | 0 | 0 | 0 | 0 | 0 | 0 |
| 財務活動資金収支差額(9)=(7)-(8) | 0 | 0 | 0 | 0 | 0 | 0 |
| 子備費(10) | | | | | | |
| 当期資金収支差額合計(11)=(3)+(6)+(9)-(10) | 0 | 306 | 0 | 0 | 0 | 0 |
| 前期未支払資金残高(12) | 687 | 2,315 | 893 | 2,156 | 1,180 | 1,731 |
| 当期末支払資金残高(11)+(12) | 687 | 2,621 | 893 | 2,156 | 1,180 | 1,731 |

(2) 資金収支予算経理区分内訳

(自)平成23年4月1日(至)平成24年3月31日

単位:千円

| 勘定科目 | 緑いきいきプラザ 老人福祉センター | 美浜いきいきプラザ 老人福祉センター | 中央いきいきプラザ デイサービスセンター | 花見川いきいきプラザ デイサービスセンター | 美浜いきいきプラザ デイサービスセンター | ことぶき中学校 |
|---------------------------------|----------------------|-----------------------|-------------------------|--------------------------|-------------------------|---------|
| 経常経費委託料収入 | 71,708 | 67,086 | 69,308 | 68,727 | 73,157 | 29,243 |
| 経常経費委託料収入 | 71,708 | 67,086 | 69,308 | 68,727 | 73,157 | 29,243 |
| 介護保険収入 | 0 | 0 | 0 | 0 | 0 | 0 |
| 居宅介護料介護報酬収入 | | | | | | |
| 居宅介護料利用者負担金収入 | | | | | | |
| 雑収入 | 102 | 174 | 125 | 60 | 105 | 0 |
| 雑収入 | 102 | 174 | 125 | 60 | 105 | 0 |
| 受取利息配当金収入 | 0 | 0 | 0 | 0 | 0 | 0 |
| 受取利息配当金収入 | 0 | 0 | 0 | 0 | 0 | 0 |
| 会計単位間繰入金収入 | 0 | 0 | 0 | 0 | 0 | 0 |
| 就労支援事業特別会計繰入金収入 | | | | | | |
| 経理区分間繰入金収入 | 4,250 | 13,234 | 7,434 | 0 | 0 | 10 |
| 経理区分間繰入金収入 | 4,250 | 13,234 | 7,434 | 0 | 0 | 10 |
| 経常活動収入計(1) | 76,060 | 80,494 | 76,867 | 68,787 | 73,262 | 29,253 |
| 人件費支出 | 42,094 | 48,070 | 52,866 | 47,743 | 47,487 | 8,752 |
| 役員報酬 | | | | | | |
| 職員俸給 | 15,633 | 17,542 | 10,314 | 6,023 | 6,327 | 2,921 |
| 職員諸手当 | 11,581 | 13,424 | 6,127 | 4,695 | 5,517 | 183 |
| 非常勤職員給与 | 9,973 | 10,913 | 31,564 | 32,520 | 31,353 | 5,071 |
| 退職金 | | | | | | |
| 退職共済掛金 | 403 | 537 | 224 | 179 | 90 | |
| 法定福利費 | 4,504 | 5,654 | 4,637 | 4,326 | 4,200 | 577 |
| 事務費支出 | 25,937 | 24,259 | 14,919 | 12,350 | 16,709 | 5,046 |
| 福利厚生費 | 374 | 347 | 1,108 | 1,227 | 1,149 | 56 |
| 旅費交通費 | 95 | 95 | 132 | 115 | 115 | 48 |
| 研修費 | 86 | 116 | 85 | 100 | 123 | 16 |
| 消耗品費 | 346 | 453 | 330 | 240 | 320 | 303 |
| 器具什器費 | 130 | | | 60 | 47 | 112 |
| 印刷製本費 | 40 | 60 | 74 | 130 | 105 | 291 |
| 水道光熱費 | 7,800 | 9,600 | 1,841 | | 2,400 | |
| 燃料費 | 2,183 | 56 | 976 | 1,299 | 1,267 | 23 |
| 修繕費 | 1,000 | 848 | 1,062 | 1,437 | 1,435 | 474 |
| 通信運搬費 | 429 | 246 | 329 | 369 | 387 | 233 |
| 会議費 | | | | 7 | | 182 |
| 広報費 | | | 50 | 80 | 80 | 365 |
| 業務委託費 | 7,069 | 6,932 | 7,094 | 5,838 | 7,310 | 1,196 |
| 手数料 | 5,100 | 3,843 | 808 | 419 | 983 | 124 |
| 損害保険料 | 245 | 297 | 206 | 230 | 173 | 59 |
| 賃借料 | 987 | 1,316 | 665 | 634 | 677 | 1,400 |
| 租税公課 | 47 | 50 | 119 | 80 | 98 | 130 |
| 交際費 | | | | | | |
| 雑費 | 6 | | 40 | 40 | 40 | 34 |
| 事業費支出 | 4,026 | 3,817 | 4,876 | 4,286 | 4,934 | 13,937 |
| 給食費 | | | 3,708 | 3,450 | 3,708 | |
| 保健衛生費 | 220 | 120 | 308 | 100 | 250 | |
| 被服費 | | | | | | |
| 教養娯楽費 | 220 | 179 | 109 | 12 | 50 | 509 |
| 日用品費 | | | | | | |
| 保育材料費 | | | | | | |
| 本人支給金 | | | | | | |
| 水道光熱費 | | | | | | |
| 燃料費 | | | | | | |
| 消耗品費 | 330 | 250 | 655 | 598 | 800 | 732 |
| 器具什器費 | 80 | 92 | 60 | 90 | 72 | |
| 賃借料 | 441 | 441 | | | | 378 |
| 教育指導費 | 2,735 | 2,735 | 36 | 36 | 54 | 12,138 |
| 雑費 | | | | | | 180 |
| 会計単位間繰入金支出 | 0 | 0 | 0 | 0 | 0 | 0 |
| 就労支援事業特別会計繰入金支出 | | | | | | |
| 経理区分間繰入金支出 | 4,003 | 4,348 | 4,206 | 4,408 | 4,132 | 1,518 |
| 経理区分間繰入金支出 | 4,003 | 4,348 | 4,206 | 4,408 | 4,132 | 1,518 |
| 経常活動支出計(2) | 76,060 | 80,494 | 76,867 | 68,787 | 73,262 | 29,253 |
| 経常活動資金収支差額(3)=(1)-(2) | 0 | 0 | 0 | 0 | 0 | 0 |
| 施設整備等委託料収入 | 193 | 0 | 0 | 193 | 0 | 0 |
| 施設整備等委託料収入 | 193 | 0 | 0 | 193 | 0 | 0 |
| 施設整備等収入計(4) | 193 | 0 | 0 | 193 | 0 | 0 |
| 固定資産取得支出 | 193 | 0 | 0 | 193 | 0 | 0 |
| 車両運搬具取得支出 | | | | | | |
| 器具及び備品取得支出 | 193 | | | 193 | | |
| 施設整備等支出計(5) | 193 | 0 | 0 | 193 | 0 | 0 |
| 施設整備等資金収支差額(6)=(4)-(5) | 0 | 0 | 0 | 0 | 0 | 0 |
| 退職給与積立委託料等収入 | 0 | 0 | 0 | 0 | 0 | 0 |
| 退職給与積立委託料収入 | | | | | | |
| 退職給与積立補助金収入 | | | | | | |
| 積立預金取崩収入 | 0 | 0 | 0 | 0 | 0 | 0 |
| 退職給与積立預金取崩収入 | | | | | | |
| 退職給与積立預金取崩収入 | | | | | | |
| 人件費積立預金取崩収入 | | | | | | |
| 財務収入計(7) | 0 | 0 | 0 | 0 | 0 | 0 |
| 積立預金積立支出 | 0 | 0 | 0 | 0 | 0 | 0 |
| 退職給与積立預金積立支出 | | | | | | |
| 施設整備等積立預金積立支出 | | | | | | |
| 人件費積立預金積立支出 | | | | | | |
| 財務支出計(8) | 0 | 0 | 0 | 0 | 0 | 0 |
| 財務活動資金収支差額(9)=(7)-(8) | 0 | 0 | 0 | 0 | 0 | 0 |
| 予備費(10) | | | | | | |
| 当期資金収支差額合計(11)=(3)+(6)+(9)-(10) | 0 | 0 | 0 | 0 | 0 | 0 |
| 前期末支払資金残高(12) | 3,812 | 5,625 | 2,481 | 3,384 | 5,548 | 1,329 |
| 当期末支払資金残高(11)+(12) | 3,812 | 5,625 | 2,481 | 3,384 | 5,548 | 1,329 |

(2) 資金収支予算経理区分内訳

(自)平成23年4月1日(至)平成24年3月31日

単位:千円

| 勘定科目 | 大宮 いきいきセンター | 花見川 いきいきセンター | あやめ台 いきいきセンター | 都賀 いきいきセンター | 越智 いきいきセンター | 蘇我 いきいきセンター |
|---------------------------------|----------------|-----------------|------------------|----------------|----------------|----------------|
| 經常経費委託料収入 | 17,583 | 20,408 | 17,427 | 15,773 | 18,929 | 21,565 |
| 經常経費委託料収入 | 17,583 | 20,408 | 17,427 | 15,773 | 18,929 | 21,565 |
| 介護保険収入 | 0 | 0 | 0 | 0 | 0 | 0 |
| 居宅介護料介護報酬収入 | | | | | | |
| 居宅介護料利用者負担金収入 | | | | | | |
| 雑収入 | 8 | 22 | 6 | 3 | 12 | 12 |
| 雑収入 | 8 | 22 | 6 | 3 | 12 | 12 |
| 受取利息配当金収入 | 0 | 0 | 0 | 0 | 0 | 0 |
| 受取利息配当金収入 | | | | | | |
| 会計単位間繰入金収入 | 0 | 0 | 0 | 0 | 0 | 0 |
| 就労支援事業特別会計繰入金収入 | | | | | | |
| 経理区分間繰入金収入 | 800 | 4,150 | 5,400 | 0 | 2,550 | 1,650 |
| 経理区分間繰入金収入 | 800 | 4,150 | 5,400 | | 2,550 | 1,650 |
| 經常活動収入計(1) | 18,391 | 24,580 | 22,833 | 15,776 | 21,491 | 23,227 |
| 人件費支出 | 13,078 | 15,743 | 17,404 | 12,559 | 13,987 | 14,775 |
| 役員報酬 | | | | | | |
| 職員俸給 | 3,155 | 4,681 | 4,806 | 2,989 | 3,719 | 2,833 |
| 職員手当 | 2,457 | 2,554 | 4,146 | 2,172 | 2,506 | 2,238 |
| 非常勤職員給与 | 6,386 | 6,906 | 6,413 | 6,386 | 6,459 | 8,076 |
| 退職金 | | | | | | |
| 退職共済掛金 | 135 | 135 | 135 | 135 | 135 | 135 |
| 法定福利費 | 945 | 1,467 | 1,904 | 877 | 1,168 | 1,493 |
| 事務費支出 | 2,750 | 5,694 | 2,695 | 949 | 4,065 | 4,489 |
| 福利厚生費 | 126 | 239 | 173 | 126 | 249 | 387 |
| 旅費交通費 | 83 | 83 | 37 | 18 | 50 | 94 |
| 研修費 | 10 | 42 | 20 | 5 | 27 | 30 |
| 消耗品費 | 156 | 230 | 250 | 115 | 340 | 427 |
| 器具什器費 | | 50 | 50 | | 140 | 250 |
| 印刷製本費 | 6 | 20 | 30 | 6 | 30 | 92 |
| 水道光熱費 | | 1,549 | | | 562 | |
| 燃料費 | | | 13 | | | |
| 修繕費 | 250 | 280 | 188 | 21 | 250 | 500 |
| 通信運搬費 | 174 | 259 | 210 | 131 | 190 | 219 |
| 会議費 | | 5 | 5 | | | 10 |
| 広報費 | | 50 | | | | 95 |
| 業務委託費 | 1,186 | 1,824 | 828 | 87 | 1,443 | 1,620 |
| 手数料 | 380 | 378 | 490 | 117 | 204 | 101 |
| 損害保険料 | 127 | 115 | 171 | 137 | 121 | 22 |
| 賃借料 | 252 | 505 | 210 | 186 | 449 | 642 |
| 租税公課 | | 5 | 20 | | 10 | |
| 交際費 | | | | | | |
| 雑費 | | 60 | | | | |
| 事業費支出 | 1,443 | 1,752 | 1,531 | 1,368 | 2,046 | 2,588 |
| 給食費 | | | | | | |
| 保健衛生費 | 70 | 90 | 70 | 29 | 205 | 270 |
| 被服費 | | | | | | |
| 敬業娯楽費 | 118 | 335 | 144 | 118 | 184 | 115 |
| 日用品費 | | | | | | |
| 保育材料費 | | | | | | |
| 本人支給金 | | | | | | |
| 水道光熱費 | | | | | | |
| 燃料費 | | | | | | |
| 消耗品費 | 168 | 240 | 230 | 135 | 350 | 475 |
| 器具什器費 | 50 | 50 | 50 | 49 | 270 | 300 |
| 賃借料 | | | | | | |
| 教育指導費 | 1,037 | 1,037 | 1,037 | 1,037 | 1,037 | 1,428 |
| 雑費 | | | | | | |
| 会計単位間繰入金支出 | 0 | 0 | 0 | 0 | 0 | 0 |
| 就労支援事業特別会計繰入金支出 | | | | | | |
| 経理区分間繰入金支出 | 1,120 | 1,391 | 1,203 | 900 | 1,393 | 1,375 |
| 経理区分間繰入金支出 | 1,120 | 1,391 | 1,203 | 900 | 1,393 | 1,375 |
| 經常活動支出計(2) | 18,391 | 24,580 | 22,833 | 15,776 | 21,491 | 23,227 |
| 經常活動資金収支差額(3)=(1)-(2) | 0 | 0 | 0 | 0 | 0 | 0 |
| 施設整備等委託料収入 | 0 | 0 | 0 | 0 | 0 | 200 |
| 施設整備等委託料収入 | | | | | | 200 |
| 施設整備等収入計(4) | 0 | 0 | 0 | 0 | 0 | 200 |
| 固定資産取得支出 | 0 | 0 | 0 | 0 | 0 | 200 |
| 車両運搬具取得支出 | | | | | | |
| 器具及び備品取得支出 | | | | | | 200 |
| 施設整備等支出計(5) | 0 | 0 | 0 | 0 | 0 | 200 |
| 施設整備等資金収支差額(6)=(4)-(5) | 0 | 0 | 0 | 0 | 0 | 0 |
| 退職給与積立委託料等収入 | 0 | 0 | 0 | 0 | 0 | 0 |
| 退職給与積立委託料収入 | | | | | | |
| 退職給与積立補助金収入 | | | | | | |
| 積立預金取崩収入 | 0 | 0 | 0 | 0 | 0 | 0 |
| 退職給与積立預金取崩収入 | | | | | | |
| 退職給与積立預金取崩収入 | | | | | | |
| 人件費積立預金取崩収入 | | | | | | |
| 財務収入計(7) | 0 | 0 | 0 | 0 | 0 | 0 |
| 積立預金積立支出 | 0 | 0 | 0 | 0 | 0 | 0 |
| 退職給与積立預金積立支出 | | | | | | |
| 施設整備等積立預金積立支出 | | | | | | |
| 人件費積立預金積立支出 | | | | | | |
| 財務支出計(8) | 0 | 0 | 0 | 0 | 0 | 0 |
| 財務活動資金収支差額(9)=(7)-(8) | 0 | 0 | 0 | 0 | 0 | 0 |
| 予備費(10) | | | | | | |
| 当期資金収支差額合計(11)=(3)+(6)+(9)-(10) | 0 | 0 | 0 | 0 | 0 | 0 |
| 前期末支払資金残高(12) | 766 | 1,160 | 1,329 | 268 | 1,233 | 612 |
| 当期末支払資金残高(11)+(12) | 766 | 1,160 | 1,329 | 268 | 1,233 | 612 |

(2) 資金収支予算経理区分内訳

(自)平成23年4月1日(至)平成24年3月31日

単位:千円

| 勘定科目 | さつきが丘 いきいきセンター | 真砂 いきいきセンター | 土気 いきいきセンター | おゆみ野ふれあい 館 | ハーモニープラザ管理 |
|---------------------------------|-------------------|----------------|----------------|---------------|------------|
| 經常経費委託料収入 | 22,587 | 22,587 | 19,401 | 4,669 | 189,757 |
| 經常経費委託料収入 | 22,587 | 22,587 | 19,401 | 4,669 | 189,757 |
| 介護保険収入 | 0 | 0 | 0 | 0 | 0 |
| 居宅介護料介護報酬収入 | | | | | |
| 居宅介護料利用者負担金収入 | | | | | |
| 雑収入 | 21 | 7 | 18 | 0 | 69 |
| 雑収入 | 21 | 7 | 18 | 0 | 69 |
| 受取利息配当金収入 | 0 | 0 | 0 | 0 | 0 |
| 受取利息配当金収入 | | | | | |
| 会計単位間繰入金収入 | 0 | 0 | 796 | 0 | 0 |
| 脱着支援事業特別会計繰入金収入 | | | 796 | | |
| 経理区分間繰入金収入 | 466 | 123 | 1,446 | 0 | 0 |
| 経理区分間繰入金収入 | 466 | 123 | 1,446 | | |
| 經常活動収入計(1) | 23,074 | 22,717 | 21,661 | 4,669 | 189,826 |
| 人件費支出 | 13,917 | 13,576 | 13,768 | 3,051 | 10,056 |
| 役員報酬 | | | | | |
| 職員俸給 | 2,799 | 2,064 | 3,473 | | 4,870 |
| 職員諸手当 | 1,437 | 1,794 | 2,154 | | 3,753 |
| 非常勤職員給与 | 8,243 | 8,341 | 6,894 | 3,013 | |
| 退職金 | | | | | |
| 退職共済掛金 | 135 | 135 | 135 | | 45 |
| 法定福利費 | 1,303 | 1,242 | 1,112 | 38 | 1,388 |
| 事務費支出 | 5,928 | 5,764 | 4,939 | 1,355 | 169,514 |
| 福利厚生費 | 259 | 369 | 309 | 27 | 21 |
| 旅費交通費 | 115 | 74 | 72 | | 74 |
| 研修費 | 61 | 57 | 68 | | |
| 消耗品費 | 645 | 399 | 440 | 80 | 1,890 |
| 器具什器費 | 150 | 189 | 290 | | |
| 印刷製本費 | 102 | 102 | 38 | | |
| 水道光熱費 | 891 | 798 | 786 | | 47,815 |
| 燃料費 | | | | | |
| 修繕費 | 300 | 300 | 600 | 50 | 2,089 |
| 通信運搬費 | 286 | 250 | 220 | | 3,025 |
| 会議費 | 10 | 10 | 6 | | |
| 広報費 | 95 | 95 | 50 | | |
| 業務委託費 | 2,190 | 1,969 | 1,269 | 1,089 | 36,569 |
| 手数料 | 296 | 768 | 168 | 104 | 76,235 |
| 損害保険料 | 26 | 26 | 26 | 5 | 345 |
| 賃借料 | 492 | 348 | 587 | | 1,298 |
| 租税公課 | 10 | 10 | 10 | | 129 |
| 交際費 | | | | | |
| 雑費 | | | | | 24 |
| 事業費支出 | 2,538 | 2,688 | 2,548 | 0 | 0 |
| 給食費 | | | | | |
| 保健衛生費 | 193 | 370 | 305 | | |
| 被服費 | | | | | |
| 教養娯楽費 | 182 | 182 | 229 | | |
| 日用品費 | | | | | |
| 保育材料費 | | | | | |
| 本人支給金 | | | | | |
| 水道光熱費 | | | | | |
| 燃料費 | | | | | |
| 消耗品費 | 663 | 586 | 430 | | |
| 器具什器費 | 200 | 250 | 350 | | |
| 賃借料 | | | | | |
| 教育指導費 | 1,300 | 1,300 | 1,234 | | |
| 雑費 | | | | | |
| 会計単位間繰入金支出 | 0 | 0 | 0 | 0 | 0 |
| 脱着支援事業特別会計繰入金支出 | | | | | |
| 経理区分間繰入金支出 | 691 | 689 | 406 | 263 | 10,256 |
| 経理区分間繰入金支出 | 691 | 689 | 406 | 263 | 10,256 |
| 經常活動支出計(2) | 23,074 | 22,717 | 21,661 | 4,669 | 189,826 |
| 經常活動資金収支差額(3)=(1)-(2) | 0 | 0 | 0 | 0 | 0 |
| 施設整備等委託料収入 | 0 | 0 | 200 | 0 | 0 |
| 施設整備等委託料収入 | | | 200 | | |
| 施設整備等収入計(4) | 0 | 0 | 200 | 0 | 0 |
| 固定資産取得支出 | 0 | 0 | 200 | 0 | 0 |
| 車両運搬具取得支出 | | | | | |
| 器具及び備品取得支出 | | | 200 | | |
| 施設整備等支出計(5) | 0 | 0 | 200 | 0 | 0 |
| 施設整備等資金収支差額(6)=(4)-(5) | 0 | 0 | 0 | 0 | 0 |
| 退職給与積立委託料等収入 | 0 | 0 | 0 | 0 | 0 |
| 退職給与積立委託料収入 | | | | | |
| 退職給与積立補助金収入 | | | | | |
| 積立預金取崩収入 | 0 | 0 | 0 | 0 | 0 |
| 退職給与積立預金取崩収入 | | | | | |
| 退職給与積立預金取崩収入 | | | | | |
| 人件費積立預金取崩収入 | | | | | |
| 財務収入計(7) | 0 | 0 | 0 | 0 | 0 |
| 積立預金積立支出 | 0 | 0 | 0 | 0 | 0 |
| 退職給与積立預金積立支出 | | | | | |
| 施設整備等積立預金積立支出 | | | | | |
| 人件費積立預金積立支出 | | | | | |
| 財務支出計(8) | 0 | 0 | 0 | 0 | 0 |
| 財務活動資金収支差額(9)=(7)-(8) | 0 | 0 | 0 | 0 | 0 |
| 子償費(10) | | | | | |
| 当期資金収支差額合計(11)=(3)+(6)+(9)-(10) | 0 | 0 | 0 | 0 | 0 |
| 前期末支払資金残高(12) | 2,369 | 3,567 | 1,307 | 0 | 546 |
| 当期末支払資金残高(11)+(12) | 2,369 | 3,567 | 1,307 | 0 | 546 |

3 特別会計予算

(1) 資金収支予算(就労支援事業特別会計)

(自)平成23年4月1日(至)平成24年3月31日

単位:千円

| 勘定科目 | | 当初予算額 | 前年度予算額 | 比較増減 | |
|---------------------------|--------------|---------------|---------|---------|----------|
| 授産事業活動収支 | 収入 | 就労支援事業収入 | 19,780 | 23,424 | △ 3,644 |
| | | 就労支援事業収入 | 19,780 | 23,424 | △ 3,644 |
| | | 就労支援事業収入計(1) | 19,780 | 23,424 | △ 3,644 |
| | 支出 | 就労支援事業支出 | 19,780 | 23,424 | △ 3,644 |
| | | 就労支援事業支出 | 19,780 | 23,424 | △ 3,644 |
| | | 就労支援事業支出計(2) | 19,780 | 23,424 | △ 3,644 |
| 就労支援事業活動資金収支差額(3)=(1)-(2) | | 0 | 0 | 0 | |
| 福祉事業活動収支 | 収入 | 經常経費委託料収入 | 190,904 | 210,274 | △ 19,370 |
| | | 經常経費委託料収入 | 190,904 | 210,274 | △ 19,370 |
| | | 雑収入 | 468 | 872 | △ 404 |
| | | 雑収入 | 468 | 872 | △ 404 |
| | | 会計単位間繰入金収入 | 9,854 | 0 | 9,854 |
| | | 社会福祉事業会計繰入金収入 | 9,854 | 0 | 9,854 |
| | | 経理区分間繰入金収入 | 0 | 388 | △ 388 |
| | | 経理区分間繰入金収入 | 0 | 388 | △ 388 |
| | 福祉事業活動収入計(4) | | 201,226 | 211,534 | △ 10,308 |
| | 支出 | 人件費支出 | 153,837 | 165,377 | △ 11,540 |
| | | 職員俸給 | 67,417 | 76,247 | △ 8,830 |
| | | 職員諸手当 | 47,313 | 56,500 | △ 9,187 |
| | | 非常勤職員給与 | 17,382 | 10,962 | 6,420 |
| | | 退職共済掛金 | 851 | 942 | △ 91 |
| | | 法定福利費 | 20,874 | 20,726 | 148 |
| | | 事務費支出 | 22,109 | 24,239 | △ 2,130 |
| 福利厚生費 | | 1,323 | 1,438 | △ 115 | |
| 旅費交通費 | | 791 | 1,099 | △ 308 | |
| 研修費 | | 354 | 430 | △ 76 | |
| 消耗品費 | | 469 | 572 | △ 103 | |
| 器具什器費 | | 36 | 92 | △ 56 | |
| 水道光熱費 | | 1,428 | 1,614 | △ 186 | |
| 燃料費 | | 70 | 73 | △ 3 | |
| 修繕費 | | 3,086 | 2,991 | 95 | |
| 通信運搬費 | | 715 | 742 | △ 27 | |
| 広報費 | | 65 | 65 | 0 | |
| 業務委託費 | | 8,819 | 9,520 | △ 701 | |
| 手数料 | 2,509 | 2,550 | △ 41 | | |
| 損害保険料 | 534 | 476 | 58 | | |
| 賃借料 | 1,361 | 2,127 | △ 766 | | |
| 租税公課 | 279 | 186 | 93 | | |
| 雑費 | 270 | 264 | 6 | | |

単位:千円

| 勘定科目 | | 当初予算額 | 前年度予算額 | 比較増減 | | |
|--------|---------------------------------|-------------------------|---------------|---------|----------|-------|
| 福祉事業活動 | 支 | 事業費支出 | 13,988 | 15,309 | △ 1,321 | |
| | | 給食費 | 3,611 | 3,450 | 161 | |
| | | 保健衛生費 | 1,287 | 1,341 | △ 54 | |
| | | 被服費 | 82 | 102 | △ 20 | |
| | | 教養娯楽費 | 124 | 168 | △ 44 | |
| | | 水道光熱費 | 5,709 | 6,450 | △ 741 | |
| | | 燃料費 | 162 | 171 | △ 9 | |
| | | 消耗品費 | 1,103 | 1,180 | △ 77 | |
| | | 器具什器費 | 441 | 796 | △ 355 | |
| | | 教育指導費 | 1,469 | 1,651 | △ 182 | |
| | | 雑費 | 0 | 0 | 0 | |
| | | 出 | 会計単位間繰入金支出 | 11,522 | 6,221 | 5,301 |
| | | | 社会福祉事業会計繰入金支出 | 11,522 | 6,221 | 5,301 |
| | 福祉事業活動 | 支 | 経理区分間繰入金支出 | 0 | 388 | △ 388 |
| | | 経理区分間繰入金支出 | 0 | 388 | △ 388 | |
| | | 福祉事業活動支出計(5) | 201,456 | 211,534 | △ 10,078 | |
| | | 福祉事業活動資金収支差額(6)=(4)-(5) | △ 230 | 0 | △ 230 | |
| 施設整備等 | | 収 | 施設整備等委託料収入 | 0 | 115 | △ 115 |
| | 入 | 施設整備等委託料収入 | 0 | 115 | △ 115 | |
| | | 施設整備等収入計(7) | 0 | 115 | △ 115 | |
| | 支 | 固定資産取得支出 | 0 | 115 | △ 115 | |
| | 出 | 器具及び備品取得支出 | 0 | 115 | △ 115 | |
| | | 施設整備等支出計(8) | 0 | 115 | △ 115 | |
| | | 施設整備等資金収支差額(9)=(7)-(8) | 0 | 0 | 0 | |
| | 予備費(10) | 0 | 0 | 0 | | |
| | 当期資金収支差額合計(11)=(3)+(6)+(9)-(10) | △ 230 | 0 | △ 230 | | |
| | 前期末支払資金残高(12) | 4,968 | 4,418 | 550 | | |
| | 当期末支払資金残高(11)+(12) | 4,738 | 4,418 | 320 | | |

(2) 資金収支予算経理区分内訳(就労支援事業特別会計)

(自)平成23年4月1日(至)平成24年3月31日

単位:千円

| 勘定科目 | | 療育センター いずみの家 | 亥鼻福祉作業所 | 鎌取福祉作業所 | |
|---------------------------------|-------------|---------------------------|---------|---------|--------|
| 授産事業活動収支 | 収入 | 就労支援事業収入 | 9,890 | 5,000 | 4,890 |
| | | 就労支援事業収入 | 9,890 | 5,000 | 4,890 |
| | | 会計単位間繰入金収入 | 0 | 0 | 0 |
| | | 会計単位間繰入金収入 | | | |
| | | 就労支援事業収入計(1) | 9,890 | 5,000 | 4,890 |
| | 支出 | 就労支援事業支出 | 9,890 | 5,000 | 4,890 |
| | | 就労支援事業支出 | 9,890 | 5,000 | 4,890 |
| | | 就労支援事業支出計(2) | 9,890 | 5,000 | 4,890 |
| | | 就労支援事業活動資金収支差額(3)=(1)-(2) | 0 | 0 | 0 |
| | | | | | |
| 福祉事業活動 | 収入 | 経常経費委託料収入 | 92,257 | 56,092 | 42,555 |
| | | 経常経費委託料収入 | 92,257 | 56,092 | 42,555 |
| | | 雑収入 | 228 | 160 | 80 |
| | | 雑収入 | 228 | 160 | 80 |
| | | 会計単位間繰入金収入 | 1,500 | 1,161 | 7,193 |
| | | 社会福祉事業会計繰入金収入 | 1,500 | 1,161 | 7,193 |
| | | 経理区分間繰入金収入 | 0 | 0 | 0 |
| | | 経理区分間繰入金収入 | | | |
| | | 福祉事業活動収入計(4) | 93,985 | 57,413 | 49,828 |
| | | 支出 | 人件費支出 | 66,038 | 48,716 |
| | 職員俸給 | | 29,628 | 20,768 | 17,021 |
| | 職員諸手当 | | 20,291 | 14,751 | 12,271 |
| | 非常勤職員給与 | | 6,831 | 6,332 | 4,219 |
| | 退職共済掛金 | | 358 | 269 | 224 |
| | 法定福利費 | | 8,930 | 6,596 | 5,348 |
| 事務費支出 | 14,149 | | 3,574 | 4,386 | |
| 福利厚生費 | 616 | | 429 | 278 | |
| 旅費交通費 | 568 | | 133 | 90 | |
| 研修費 | 98 | | 155 | 101 | |
| 収入 | 消耗品費 | 169 | 200 | 100 | |
| | 器具什器費 | 36 | | | |
| | 印刷製本費 | | | | |
| | 水道光熱費 | 681 | 361 | 386 | |
| | 燃料費 | 32 | 18 | 20 | |
| | 修繕費 | 1,434 | 778 | 874 | |
| | 通信運搬費 | 222 | 214 | 279 | |
| | 会議費 | | | | |
| | 広報費 | 65 | | | |
| | 業務委託費 | 7,186 | 688 | 945 | |
| 支出 | 手数料 | 1,643 | 188 | 678 | |
| | 損害保険料 | 212 | 124 | 198 | |
| | 賃借料 | 980 | 185 | 196 | |
| | 租税公課 | 63 | 38 | 178 | |
| | 雑費 | 144 | 63 | 63 | |
| | 事業費支出 | 8,474 | 2,742 | 2,772 | |
| | 給食費 | 3,611 | | | |
| | 保健衛生費 | 519 | 416 | 352 | |
| | 被服費 | 82 | | | |
| | 教養娯楽費 | 20 | 60 | 44 | |
| 水道光熱費 | 2,721 | 1,444 | 1,544 | | |
| 燃料費 | 48 | 54 | 60 | | |
| 消耗品費 | 370 | 387 | 346 | | |
| 器具什器費 | 37 | 187 | 217 | | |
| 教育指導費 | 1,066 | 194 | 209 | | |
| 雑費 | | | | | |
| 会計単位間繰入金支出 | 5,324 | 2,711 | 3,487 | | |
| 社会福祉事業会計繰入金支出 | 5,324 | 2,711 | 3,487 | | |
| 経理区分間繰入金支出 | 0 | 0 | 0 | | |
| 経理区分間繰入金支出 | | | | | |
| 福祉事業活動支出計(5) | 93,985 | 57,743 | 49,728 | | |
| 福祉事業活動資金収支差額(6)=(4)-(5) | 0 | △ 330 | 100 | | |
| 施設整備等収支 | 収入 | 施設整備等委託料収入 | 0 | 0 | 0 |
| | | 施設整備等委託料収入 | | | |
| | 施設整備等収入計(7) | 0 | 0 | 0 | |
| | 支出 | 固定資産取得支出 | 0 | 0 | 0 |
| | | 器具及び備品取得支出 | | | |
| 施設整備等支出計(8) | 0 | 0 | 0 | | |
| 施設整備等資金収支差額(9)=(7)-(8) | 0 | 0 | 0 | | |
| 予備費(10) | | | | | |
| 当期資金収支差額合計(11)=(3)+(6)+(9)-(10) | 0 | △ 330 | 100 | | |
| 前期末支払資金残高(12) | 3,046 | 947 | 975 | | |
| 当期末支払資金残高(11)+(12) | 3,046 | 617 | 1,075 | | |

(3) 就労支援事業支出予算明細表

(自)平成23年4月1日(至)平成24年3月31日

単位:千円

| 勘定科目 | 療育センター いずみの家 | 亥鼻福祉作業所 | 鎌取福祉作業所 |
|----------|-----------------|---------|---------|
| 就労支援事業支出 | 9,890 | 5,000 | 4,890 |
| 材料費 | 3,221 | 1,100 | 400 |
| 当期材料仕入高 | 3,221 | 1,100 | 400 |
| 労務費 | 5,300 | 3,322 | 3,743 |
| 利用者工賃 | 5,300 | 3,322 | 3,743 |
| 外注加工費 | 50 | 80 | 0 |
| 外注加工費 | 50 | 80 | |
| 経費 | 1,319 | 498 | 747 |
| 旅費交通費 | 250 | 80 | 16 |
| 消耗品費 | 60 | 70 | 292 |
| 器具什器費 | 20 | | |
| 印刷製本費 | 150 | | |
| 燃料費 | 242 | 108 | 120 |
| 通信運搬費 | | | 35 |
| 受注活動費 | 49 | 10 | 10 |
| 手数料 | 80 | 28 | 10 |
| 賃借料 | 63 | | 30 |
| 租税公課 | 405 | 202 | 204 |
| 廃棄物処理費 | | | 30 |

